

الامتثال.. سلامة

الدليل المعرفي عن برنامج الامتثال البلدي

النسخة
رقم 1

يُعنى هذا الدليل بالتأكيد على ما يتبناه برنامج
امثال من لوائح قانونية ومنظومة رقابية
وقائية تهتم بنشر الوعي حول المنشأة وتحليل
مصطلح الرقابة وفق رؤية امثال، كما يسعى
إلى تقريب الصورة حول أبرز المخالفات البلدية
وطرق الوقاية منها وبناء التصور الحقيقي حول
المستقبل البلدي لمدينة الرياض وفق رؤية
السعودية 2030



برنامج الامتثال عملية رقابية
تحفيزية توعوية حديثة تراعي
مبدأ الوعي قبل العقوبة
وتعزز الالتزام

من خلال



رفع جودة
الخدمة



تحسين العملية
الرقابية



رفع معدل
الوعي



استثمار
التقنية



تحفيز المنشآت
للتعاون والشراكة
في العملية التنظيمية



مفهوم الرقابة لا تعني المخالفة

يطرح نموذج نوعي جديد
لتنفيذ أعمال التفتيش والرقابة

يهدف إلى بناء شراكات
فعالة تساند في



زيادة رضا
المستفيدين



رفع جودة العمليات الرقابية
والخدمات المقدمة

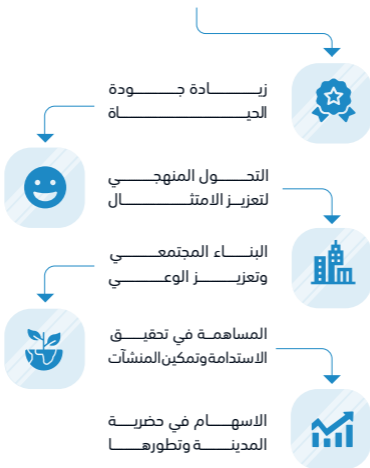


تحقيق التنمية
المستدامة للمجتمع

رحلة

صناعة التحول

يأتي البرنامج ضمن عملية التحول التي
تعيشها المملكة العربية السعودية مع رؤية
2030، فيصنع بصمته في تحقيق التحول
بالنطاق البلدي من خلال





المفتش الميداني .. سفير الامتثال

المفتش الميداني أحد أركان العملية الرقابية؛ ولأنه جزء من قصص التحول في العملية الرقابية الميدانية أصبح محرك للرقابة بالمفهوم الجديد من خلال:

يتقدم
بمسؤولية



مفتش يحركه
الوعي



يتميز
بالموثوقية



يتفاعل
بالتزام



الامتثال في

قلب المنشأة

صاحب المنشأة

تحرير وتفعيل القوانين الداعمة
للامتثال داخل المنشأة والبداية
من رأس الهرم الهيكلي، ومراقبة
تحقيقها وفعاليتها وتعزيز الوعي
تجاهها من قبل العاملين
في المنشأة



الالتزام بتحرير وتفعيل القوانين
واللوائح والاشتراطات الداعمة
للالتمام البلدي والمحقة للامتثال،
والمبادرة في تحقيقها.



المخالفات وأنواعها

تنقسم المخالفات البلدية إلى قسمين

المخالفة البلدية الجسيمة:

المخالفة البلدية التي من شأنها أن تؤدي إلى وقوع ضرر جسيم على صحة الإنسان أو سلامته أو الصحة العامة.

المخالفة البلدية غير الجسيمة:

هي التي ليس من شأنها إيقاع الضرر الكبير على صحة الإنسان والسلامة العامة والتي تحدث قبل تطبيقها، إعطاء مهلة محددة وكافية لإزالتها.

امسح الرمز للاطلاع على تفاصيل جدول الجزاءات عن المخالفات البلدي



صحة الإنسان ..

أولوية برنامج الامتثال البلدي

الصحة العامة
خط أحمر

في كل مفردات البرنامج ولذلك كل ما يخص
صحة الإنسان يجسد مخالفة جسيمة

الوقاية خير من المخالفة

تجنب المخالفة في رحلة
الامتنثال من خلال



متابعة رخص
العاملين والتأكد
من صلاحيتها



مراجعة تاريخها
دوريًا بعد صدورها



التأكد على
الرخصة ووجودها
قبل الانطلاق
في مزاولة النشاط



التأكد من شروط
السلامة وفعاليتها
في كل متعلقات
المنشأة



متابعة اشتراطات
النظافة ومدى
تحققها في
المنشأة



المتابعة الدقيقة
لأداء العاملين
وفق الممارسة
الصحيحة



المراجعة الدورية لملف جدول مخالفات البلدية والتحديثات المرتبطة

نحو جودة حياة تستحقها الرياض

الاستدامة مطلب الجميع



مطلب أصحاب المصلحة لضمان
جودة الحياة وبيئة الاستثمار
الأمثل



مطلب أصحاب المنشآت وفرق العمل
لإنجاح أنشطتهم واستمراريتها وتمكين
التطوير والتوسع



مطلب الجميع في مدينة عصرية
حضرية تلهم غيرها وتضمن بيئة
أجمل لسكانها

يهدف البرنامج إلى تحقيق الاستدامة في



تحقيق الاستدامة
على نطاق العملية
التنظيمية البلدية

المنشآت

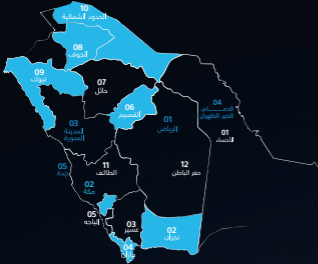


يقدم برنامج الامتثال البلدي رسالة توعوية وتنظيمية لتشكيل نموذج رقابي «ذاتي» متكامل يستهدف قطاع المنشآت، ليكون سكان وزوار المدينة المستفيد النهائي من البرنامج؛ وذلك ما يضمن للمستفيد رفع مستوى جودة الحياة، ليصبح دور البرنامج التوعية وبناء ثقافة مجتمعية داعمة للامتثال البلدي، من خلال أفضل الممارسات العالمية في الرقابة الطوعية ليحقق البرنامج صناعة التحوّل.

كيف تطبق المخالفات

تختلف قيمة المخالفة
بحسب تصنيف المنطقة
التي تقع فيها المنطقة

عندما تُسجّل المخالفة في
منشأة، فإن قيمة الغرامة
تكون بحسب حجم المنشأة



الأول: الأمانات الكبرى ■ الثاني: الأمانات الأخرى

75%
المنشآت
المتوسطة

25%
متناهية
الصغر

100%
المنشآت
الكبيرة

50%
المنشآت
الصغيرة

أما بقية المناطق في التصنيف الثالث والرابع والخامس فتعتبر كبلديات.

برنامج
الامتثال
البلدي

مُثَوِّل
Muthol

شركة
الرياض للتأمين
Riyadh All Insurance



أمانة منطقة الرياض
RIYADH REGION MUNICIPALITY

